



АКСЕССУАРЫ **3008**



PEUGEOT

ПОДЧЕРКНИТЕ ОТЛИЧИЕ!

Отдавая предпочтение модели 3008, вы выбираете кроссовер: оригинальный и инновационный, безопасный и комфортабельный.

Чтобы еще ярче продемонстрировать ваше стремление к неординарности, оборудуйте свой Peugeot 3008 аксессуарами, которые разработаны специально для него.

Произведенные в соответствии со стандартами качества Peugeot, они безупречно сочетаются с вашим автомобилем, повышая удовольствие от вождения и безопасность.

Эта брошюра поможет вам ознакомиться с аксессуарами, благодаря которым ваш 3008 полностью адаптируется к вашему образу жизни.



ПОДЧЕРКНИТЕ НЕПОВТОРИМЫЙ СТИЛЬ

Акцентируйте аэродинамичные формы и оригинальный дизайн кроссовера 3008 с помощью аксессуаров, отражающих его уникальный инновационный характер. Выдержанные в стиле Peugeot, все эти аксессуары выглядят элегантными и современными.



1 Верхний спойлер

Отличается хорошей аэродинамикой и эстетичным дизайном; придает вашему 3008 еще более динамичный облик.

9613 46

2 Колесный диск Oxalis 18"

9607 S1

3 Хромированные накладки дверных ручек

9425 C1

4 Хромированные корпуса зеркал заднего вида, матовые

9423 08



Диск Galium 17" R9607 S0



Диск Oxalis 18" 9607 S1



Диск Isara 16" 5402 Y4*



Диск Véléno 16" 9607 W8*



Диск Savara 17" 5402 Y5*



Диск Exopa 18" 5402 Z1*

Легкосплавные диски

Колесные диски — наилучший способ подчеркнуть стиль вашего автомобиля и придать ему неповторимую индивидуальность.

* Продаются без болтов и колесных колпаков.



Дефлекторы передних окон

Профиль дефлекторов обеспечивает им хорошую аэродинамику и естественную вентиляцию салона.

9621 H7

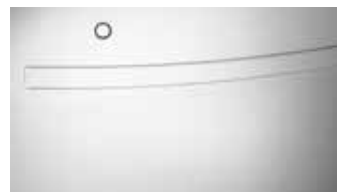


Брызговики

Они защищают ваш 3008 от камней и грязи, вылетающих из-под колес, и безупречно сочетаются с дизайном автомобиля.

9603 S7 — задние брызговики
(представлены на фото)

9603 S6 — передние брызговики



Защитные наклейки

Наклейки из полиуретана (бесцветные, черные или «хромированные») защищают бампер.

9424 F1 — бесцветные наклейки

9424 J9 — черные наклейки

9424 J4 — «хромированные» наклейки

УКРАСЬТЕ ИНТЕРЬЕР

Салон вашего 3008 — ваше жизненное пространство. Сделайте его еще более практичным, комфортабельным и красивым с помощью аксессуаров, созданных специально для того, чтобы превращать поездки в удовольствие.



1 Чехлы сидений Brasilia
9669 X7



2 Чехлы сидений Venise
9669 X8

Оба вида чехлов безупречно сочетаются со стилем интерьера. Чехлы можно использовать для сидений со встроенными боковыми подушками безопасности.

3 Съемная пепельница
7589 05
Прикуриватель (алюминий)
8227 96



Рукоятки рычага переключения передач



Рукоятка, обтянутая серой кожей, с хромированной вставкой

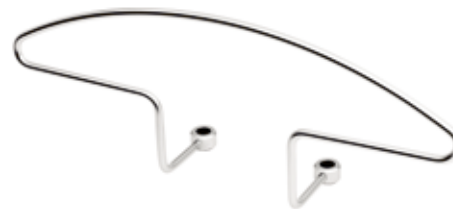
2403 FH — 6-ступенчатая МКП



Рукоятка в виде шара со срезанной верхушкой, из алюминия

2403 CY — 5-ступенчатая МКП

2403 CF — 6-ступенчатая МКП



Вешалка для верхней одежды (на подголовнике)

Позволяет разместить в салоне пиджак или пальто так, чтобы они не помялись. Хромированные «плечики» с помощью направляющих устанавливаются за подголовником и не ограничивают поля зрения водителя.

9664 P



Модуль изотермический

Модуль емкостью 21 л может осуществлять обе функции: как подогрева, так и охлаждения содержимого. Он устанавливается в салоне (на сиденьях, оснащенных креплениями Isofix) или в багажном отделении.

9645 59



Солнцезащитные шторки боковых окон

Съемные шторки защищают пассажиров от прямых солнечных лучей, затеняя стекла задних дверей.

9459 F4



Ящик для мелочей

Очень практичный аксессуар, который создает дополнительное место для мелких предметов.

7591 RF



Защитные накладки дверных порогов (пластик, цвет "carbon")

K9400 JQ — комплект из 4-х накладок



Защитные накладки дверных порогов (нержавеющая сталь)

9400JP — комплект передних накладок

Защитные накладки дверных порогов

Накладки, изготовленные из нержавеющей стали или полихлорвинила цвета "carbon", защищают пороги дверей 3008 и придают ему привлекательный вид.



1



2

1 Решетка для транспортировки собак
Стальная решетка, покрытая лаком, отделяет пассажирский салон от багажного отделения.
9412 15

2 Багажная сетка
Крепится к полу багажного отделения; удерживает предметы на месте во время движения.
7568 NN

3 Коврики багажного отделения
Выполнены из велюра; идеально дополняют комплект ковриков для пассажирского салона.
9663 E7

4 Поддон багажного отделения
Непромокаемый и очень прочный поддон с нескользкой поверхностью защищает багажное отделение вашего 3008. Устанавливается без каких-либо креплений; легко моется.
D000000037



**Комплект рельефных
ковриков**
9663 E1



**Комплект тканевых
ворсистых ковриков**
9663 C8



**Комплект резиновых
ковриков**
9663 E5 — набор передних ковриков
9663 G3 — набор задних ковриков
D000000036 — комплект задних и
передних ковриков с бортами



**Комплект велюровых
ковриков с кантом**
9663 E2

5 Фиксатор для багажа

Этот аксессуар дополняет тканевый коврик багажного отделения. Надежно удерживает предметы на месте, не давая им скользить при торможении или повороте автомобиля.

9414 EE

Напольные коврики

Коврики надежно защищают ковровое покрытие пола салона. Для 3008 предлагается широкий ассортимент ковриков различных фактур, изготовленных из разных материалов. Коврик водителя защелкивается на предварительно установленных фиксаторах, которые обеспечивают его оптимальное положение.

УПРОСТИТЕ СВОЙ ПУТЬ К АКТИВНОМУ ОТДЫХУ

Практичный и многофункциональный, Peugeot 3008 сконструирован таким образом, чтобы адаптироваться ко всем вашим потребностям. Чтобы расширить его возможности, оборудуйте автомобиль аксессуарами, которые позволят взять с собой — во время отпуска или в выходной день — практически все, что может доставить вам удовольствие на досуге.



1 Держатели для лыж, устанавливаемые на дугах багажника

Держатели для лыж, снабженные устройством для защиты от кражи, позволяют безопасно транспортировать 4–6 пар лыж или различные комбинации лыж, монолыж и сноубордов (в зависимости от модели). Комплект поперечных дуг багажника 3008 необходимо заказывать отдельно (9615 17).

9615 14 — держатель для 4-х пар лыж

9615 15 — держатель для 6-и пар лыж



2 Багажные кофры

Колфры объемом от 280 л до 430 л отличаются хорошей аэродинамикой; изготовлены из пластмассы. В зависимости от модели, они могут служить для транспортировки различных предметов: лыж, больших спортивных сумок или тележек с инвентарем для гольфа. Крышка кофра открывается сбоку при помощи газонаполненных стоек; кофр снабжен многоточечным центральным замком.

Обращайтесь к обслуживающему вас дилеру.

Поперечные дуги багажника

Комплект поперечных дуг Quick Barres быстро устанавливается без специальных ключей.

Поперечные дуги фиксируются и освобождаются при помощи интегрированной ручки.

На верхнем багажнике можно закрепить разнообразные аксессуары для транспортировки (держатели для лыж или велосипедов, багажные кофры и т.п.).

9616 X2



3 Держатель для перевозки 1 велосипеда на крыше

Алюминиевый, с анодированным покрытием, снабжен автоматическим устройством блокировки рамы для безопасной транспортировки велосипеда.

9615 13 — держатель (изображен на фото)

9615 12 — держатель из стали



4 Держатель для перевозки велосипедов на сцепном устройстве

Практичен при частом использовании. Легко и быстро устанавливается, обеспечивает надежную и безопасную фиксацию велосипеда для повседневных поездок. Важно также установить на держатель пластину для регистрационного знака с повторителями указателей поворота и габаритных фонарей.

9615 09 — держатель для 3-х велосипедов (изображен на фото)

9615 08 — держатель для 2-х велосипедов

9416 F6 — держатель для 4-х велосипедов

9615 10 — платформа для 3-х велосипедов



Устройства для буксировки прицепов

Буксировочные устройства удовлетворяют требованиям европейских стандартов качества, прочности и безопасности. Они разработаны в соответствии со специфическими особенностями конструкции каждого автомобиля. В зависимости от выбранной вами модели, необходимо заказать также жгут проводов для подключения оборудования прицепа. За информацией о максимально допустимой массе прицепа и нагрузке на опорно-сцепное устройство обратитесь к Руководству по эксплуатации модели 3008 или к обслуживающему вас дилеру.

5 Буксировочное устройство со съемным шарниром (устанавливается без помощи инструментов)

9627 QG

6 Буксировочное устройство типа "лебединая шея"

9627 PJ



УВЕРЕННОСТЬ В БЕЗОПАСНОСТИ — ВО ВСЕХ ДЕТАЛЯХ!

Peugeot 3008 — “ответственный” автомобиль, обеспечивающий оптимальную безопасность своим пассажирам и другим участникам движения. Проявите себя ответственным водителем — оборудуйте свой 3008 аксессуарами, которые помогут вам всегда двигаться уверенно и сохранять полный контроль над автомобилем.

1 Система помощи при парковке (с передними и задними датчиками)

Эта электронная система значительно облегчает маневрирование передним и задним ходом. С помощью датчиков, интегрированных в передний или задний бампер, она обнаруживает большинство

препятствий, с которыми может столкнуться автомобиль.

9690 01 – передние датчики

9690 07 – задние датчики

D000000011 – интегрированный в подномерную рамку

D000000163 — 4-датчиковый задний дисплей

2 Система охранной сигнализации

Система обеспечивает периметрический и объемный контроль салона, защищая автомобиль от проникновения злоумышленников.

D000000052 – Meta System, с односторонней связью

D000000054 – Scher-Khan MGC10, с двусторонней связью

3 Противотуманные фары

Дополнительные противотуманные фары улучшают освещенность пространства перед автомобилем при движении в тумане.

9690 S7



Детские сиденья

Предлагается ассортимент сидений, обеспечивающих оптимальный комфорт при перевозке детей (от новорожденных до детей массой 36 кг). Сиденья протестированы и одобрены в соответствии с самыми строгими стандартами безопасности (Европейский сертификат ECE R44 / 03).



Romer Baby Safe +
Категория: 0+
9648 E8



Romer Kidfix
Категория: 2, 3
9448 18



Recaro Start +
Категория: 2, 3
9448 17



Romer Duo + (с 3-точечными креплениями Isofix)
Категория: 1
9448 15



Аварийный комплект: огнетушитель, знак аварийной остановки, автомобильная аптечка нового образца, буксировочный трос и перчатки

Необходимо иметь в автомобиле эти предметы, важные для обеспечения безопасности в сложных ситуациях, которые могут возникнуть в дороге.

D000000003



**Цепи противоскольжения /
Нескользящие чехлы для шин**

В некоторых случаях использование цепей противоскольжения является обязательным. Они важны для безопасного движения по заснеженным дорогам. Чехлы для шин очень удобны при эпизодическом использовании, они значительно облегчают управление автомобилем.

Обращайтесь к обслуживающему вас дилеру за консультацией по выбору цепей противоскольжения, рекомендуемых для вашего Peugeot 3008.



Блокираторы КПП Bear Lock

Блокирующий элемент изготовлен из стали, по свойствам близкой к оружейной. «Личинка» блокиратора защищена от механических и химических воздействий. Закрывающая замковая часть соединена в одно целое с частью, блокирующей коробку передач, что сводит к минимуму усилия, необходимые для закрытия и открытия замка.

D000000151 – МКПП

D000000152 – АКПП



Болты-секретки

Болты-секретки для легкосплавных колесных дисков предотвращают попытки снять колесо без помощи специального ключа.

9607 R5

ОСНАСТИТЕ СВОЙ АВТОМОБИЛЬ ЛУЧШИМИ МЕДИА-УСТРОЙСТВАМИ

Превратите время, проведенное в автомобиле, в настоящее удовольствие — с помощью этого высокотехнологичного мультимедийного оборудования.



1 USB Box

С помощью USB-разъема к аудиосистеме 3008 можно подключать внешний накопитель памяти (содержащий MP3-файлы), MP3-плеер, iPod или музыкальные плееры других видов, оборудованные соответствующим разъемом.

9702 EZ



Сабвуфер/Модуль Hi-Fi

Благодаря высокому качеству звука, которое обеспечивает этот модуль, вы можете улучшить акустические параметры системы вашего Peugeot 3008, увеличив «мощь» низких частот. Предлагается только для версии с кузовом хэтчбек.

9711 GG



Электрическая розетка 230 В/USB-разъем

Этот модуль генерирует напряжение 230 В при подключении его к автомобильной электрической розетке на 12 В. Используется, например, для работы или подзарядки портативного компьютера и т.п. Кроме того, с помощью разъема USB к системам автомобиля можно подключать видеокамеры, аудио- или MP3-плееры, PDA и прочие устройства.

9702 FX



Bluetooth® устройства громкой связи

– модели, подключаемые непосредственно к аудиосистеме автомобиля. Соединение с мобильным телефоном устанавливается автоматически после включения зажигания.

D000000160 – Parrot Minikit Slim
D000000161 – Parrot Minikit Smart

Стационарные автомобильные устройства громкой связи Bluetooth

– модели, подключаемые непосредственно к аудиосистеме автомобиля. Соединение с мобильным телефоном устанавливается автоматически после включения зажигания.

D000000005 – Parrot CK 3000

Серия Mki (Music kit)

– это модели громкой связи с возможностью проигрывания музыкальных файлов с внешних носителей и полной поддержкой iPod и iPhone.

D000000090 – Parrot Mki 9000
D000000091 – Parrot Mki 9100



Штамп дилера